

# L'impatto sull'economia veronese della contrazione della domanda di vino

*Alcuni ipotetici scenari analizzati con la matrice di contabilità sociale (SAM)*

---

Verona, 6 luglio 2026

# Agenda

**01** Metodologia: la matrice di contabilità sociale (SAM)

**02** Gli scenari analizzati

**03** Risultati: impatti su PIL, famiglie, imprese e PA

**04** Sintesi e implicazioni di policy

# Obiettivo dello studio

Stimare l'impatto sul PIL generato da una serie di scenari che riproducono l'andamento del mercato del vino, usando questi scenari come input della matrice di contabilità sociale (SAM) della provincia di Verona.



## Analisi quantitativa

delle relazioni intersettoriali attivate dagli shock di mercato



## Intera filiera

non solo la produzione vitivinicola, ma supply chain e istituzioni

# La matrice di contabilità sociale (SAM)

*Una rappresentazione contabile coerente del sistema economico territoriale, in forma matriciale*

**Estende la tavola input-output (IO) includendo:**



**Conti istituzionali** — Famiglie, imprese, governo, resto del mondo



**Conti fattoriali** — Lavoro e capitale



**Flussi reddito-spesa** — Oltre ai soli conti intersettoriali

## Famiglie endogene all'interno del modello

La spesa delle famiglie (consumi) è generata dai redditi prodotti nel sistema: questo consente di calcolare l'impatto indotto.

## LA SAM DI VERONA

- 55 conti settoriali per tutte le province italiane
- +2 conti specifici inseriti: uva da vino (settore primario) e vino (industria alimentare)
- Famiglie suddivise in 10 decili di reddito (Famiglia 1–10)
- Valore aggiunto = redditi di lavoro (low/mid/high skill) + redditi di capitale + Imposte indirette – contributi alla produzione

# La SAM, in parole semplici

*Una mappa di come i soldi si muovono nell'economia di un territorio*

**Pensiamola come un grande libro contabile del territorio:** registra chi spende, chi guadagna e chi paga le tasse, e come questi soldi passano da un settore all'altro — dalle cantine ai fornitori, dai lavoratori alle famiglie, dalle famiglie allo Stato.

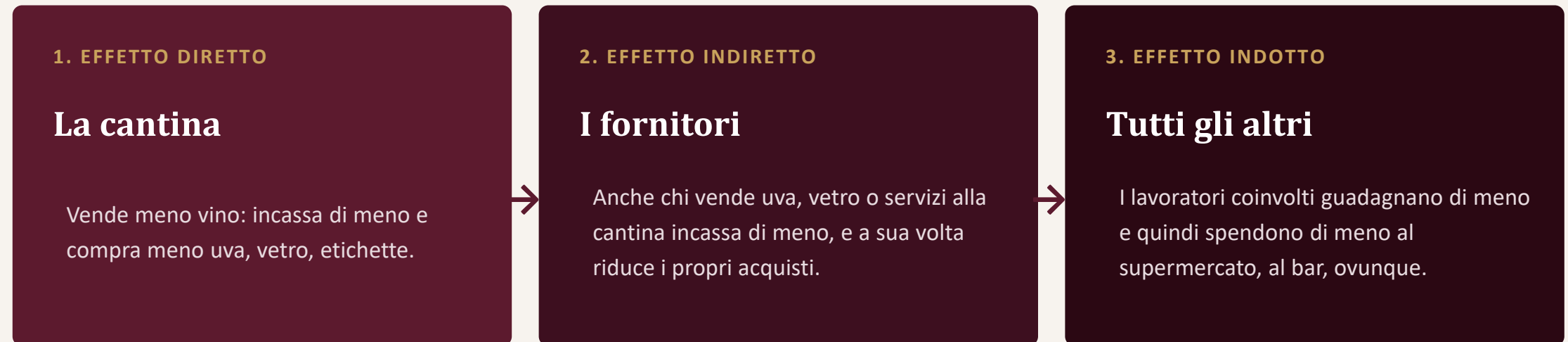


*...e parte di quei soldi torna indietro: chi guadagna spende di nuovo, alimentando l'economia locale*

**La SAM registra tutti questi passaggi, per ogni settore e per ogni euro speso, in modo coerente.**

# Perché un calo delle vendite di vino “pesa” più di quanto sembri

*Un esempio semplificato: cosa succede se una cantina vende meno vino*



**Risultato:** la riduzione della vendita di vino genera un impatto complessivo molto più ampio della diminuzione del fatturato sull'intera economia del territorio — ed è esattamente questo “effetto moltiplicatore” che la SAM permette di misurare scenario per scenario.

# Gli scenari considerati

14 scenari: shock negativi su export e/o domanda interna del vino, su due tipologie di SAM

## SAM BASELINE

Scenari 1–7 (4a–4g)

Shock su export (–5% / –15% / –20% / –7%) e/o domanda interna (0 / –5%)

## SAM + 15% COSTI DI PRODUZIONE

Scenari 8–14 (5a–5g)

Stessi shock di export/domanda interna, applicati a una SAM con costi di produzione di uva e vino aumentati del 15%

Range degli shock applicati: da –53 a –247 milioni di euro sul settore vino

Scenario	Export	Domanda interna	Shock vino (M€)
4a / 5a	–5%	0%	–53
4b / 5b	–15%	0%	–159
4c / 5c	–5%	–5%	–88
4d / 5d	–15%	–5%	–194
4e / 5e	–20%	–5%	–247
<b>4f / 5f ★</b>	<b>–7%</b>	<b>0%</b>	<b>–74,2</b>
<b>4g / 5g ★</b>	<b>–7%</b>	<b>–5%</b>	<b>–109,2</b>

# Come si leggono gli impatti

*Ogni shock si propaga in tre componenti, per ciascuno scenario*



## DIRETTO

Generato sulla domanda di beni e servizi del settore del vino



## INDIRETTO

Determinato dalla diminuzione di domanda e offerta nelle catene di fornitura attivate



## INDOTTO

Effetti della reimmissione dei redditi di lavoro/capitale e del reinvestimento delle entrate fiscali

## Impatto sui settori istituzionali



**Famiglie:** Reddito da fattori, trasferimenti, redditi societari



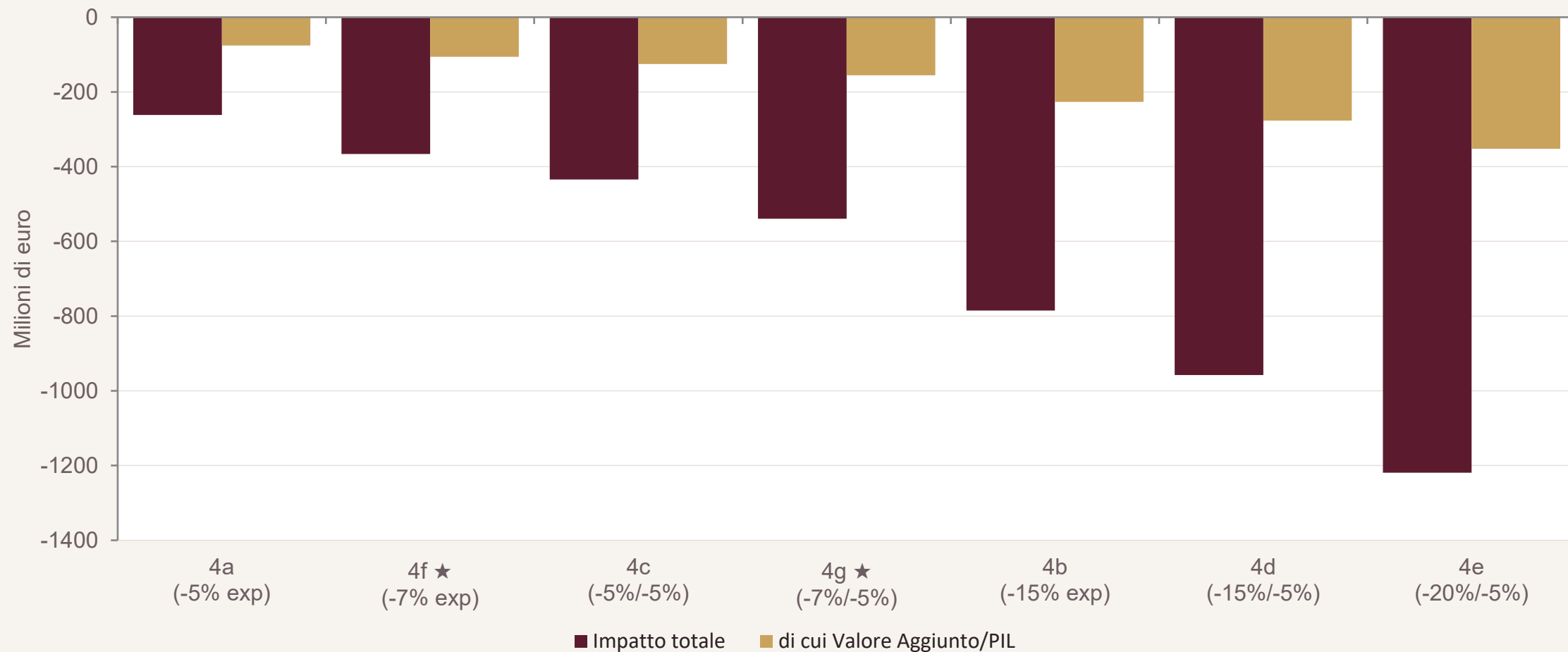
**Imprese:** Reddito da fattori e trasferimenti pubblici/RdM



**Pubblica Amministrazione:** Tassazione diretta (IRPEF/IRES) e indiretta (IVA, IRAP, IMU)

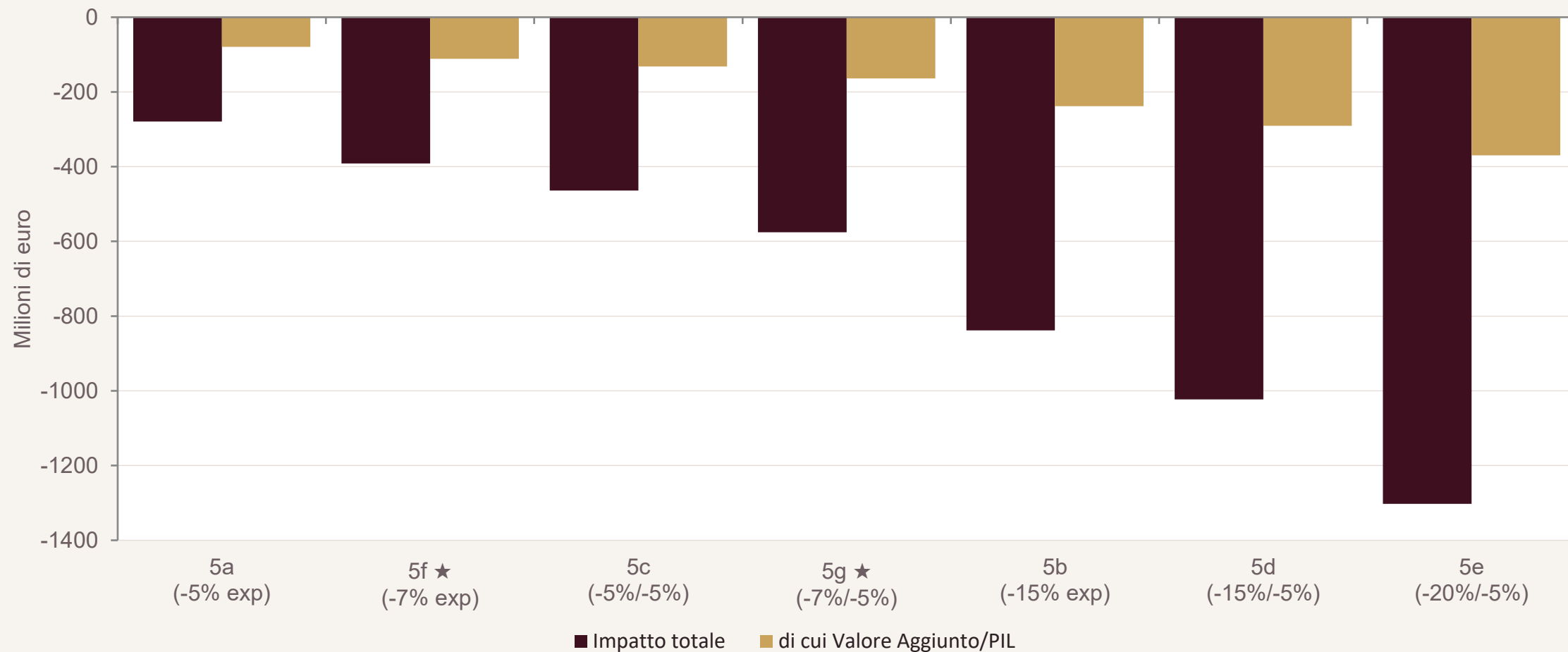
# Impatti degli scenari baseline

SAM non modificata — impatto totale per scenario (milioni di euro)



# Impatti con aumento dei costi di produzione (+15%)

Stessi shock di export/domanda, applicati a una SAM con costi di produzione più elevati



# Riepilogo dei 14 scenari

Valori in milioni di euro

Scenario	Domanda interna	Export	Input intermedi	Valore agg./PIL	Totale
4a	0%	-5%	-186,11	-75,55	-261,66
4f ★	0%	-7%	-260,55	-105,77	-366,33
4c	-5%	-5%	-309,01	-125,44	-434,45
4g ★	-5%	-7%	-383,46	-155,66	-539,12
4b	0%	-15%	-558,33	-226,65	-784,98
4d	-5%	-15%	-681,23	-276,54	-957,77
4e	-5%	-20%	-867,34	-352,10	-1.219,44
5a	0%	-5%	-200,03	-79,40	-279,42
5f ★	0%	-7%	-280,04	-111,16	-391,20
5c	-5%	-5%	-332,12	-131,83	-463,95
5g ★	-5%	-7%	-412,13	-163,59	-575,72
5b	0%	-15%	-600,08	-238,19	-838,27
5d	-5%	-15%	-732,18	-290,62	-1.022,80
5e	-5%	-20%	-932,20	-370,02	-1.302,22

- **Riquadro superiore:** SAM baseline
- **Riquadro inferiore:** SAM con costi di produzione +15%

# Lo scenario più severo

Scenario 5e — export -20%, domanda interna -5%, costi di produzione +15%

**-1.302,22**

Impatto totale (M€)

**-370,02**

Valore aggiunto / PIL (M€)

**-312,1**

Reddito famiglie (M€)

**-136,4**

Reddito imprese (M€)

*Per confronto: lo scenario coerente con l'andamento attuale (4g/5g, export -7% e domanda interna -5%) comporta un impatto totale di -539,12 / -575,72 M€ — ben più contenuto, ma comunque rilevante.*

---

**La contrazione si estende a tutta l'economia provinciale: famiglie, imprese e finanza pubblica risultano tutte significativamente colpite.**

# Pattern chiave emersi dall'analisi



## L'export è il driver dominante

A parità di domanda interna, passare da -5% a -15% di export triplica quasi l'impatto totale.



## La domanda interna è un moltiplicatore aggiuntivo

Agisce in combinazione con l'export, ma con un'entità di impatto minore.



## I costi di produzione amplificano in modo costante

Il rincaro del +15% sui costi aumenta l'impatto totale del +6,8% in modo identico su tutti gli scenari.



## Gli input intermedi assorbono la quota maggiore

Pesano stabilmente per circa il 71% del totale, contro il 29% di valore aggiunto/PIL.

# Conclusioni

*Il settore vinicolo è un nodo strategico per l'economia della provincia di Verona, con forti effetti moltiplicativi lungo l'intera filiera produttiva e distributiva.*

- **La contrazione della domanda — in particolare quella estera — genera impatti rilevanti non solo diretti, ma soprattutto indiretti e indotti.**
- **L'intensità degli impatti cresce in modo più che proporzionale all'aumentare dello shock, e si amplifica quando export e domanda interna si contraggono insieme.**
- **L'incremento dei costi di produzione riduce la capacità di assorbimento del sistema economico, aggravando le perdite complessive.**
- **I risultati confermano l'elevata esposizione del territorio alle dinamiche del mercato del vino.**

# Implicazioni per le politiche di settore

*Sono necessarie strategie di adattamento di breve e medio termine, coinvolgendo l'intera supply chain*



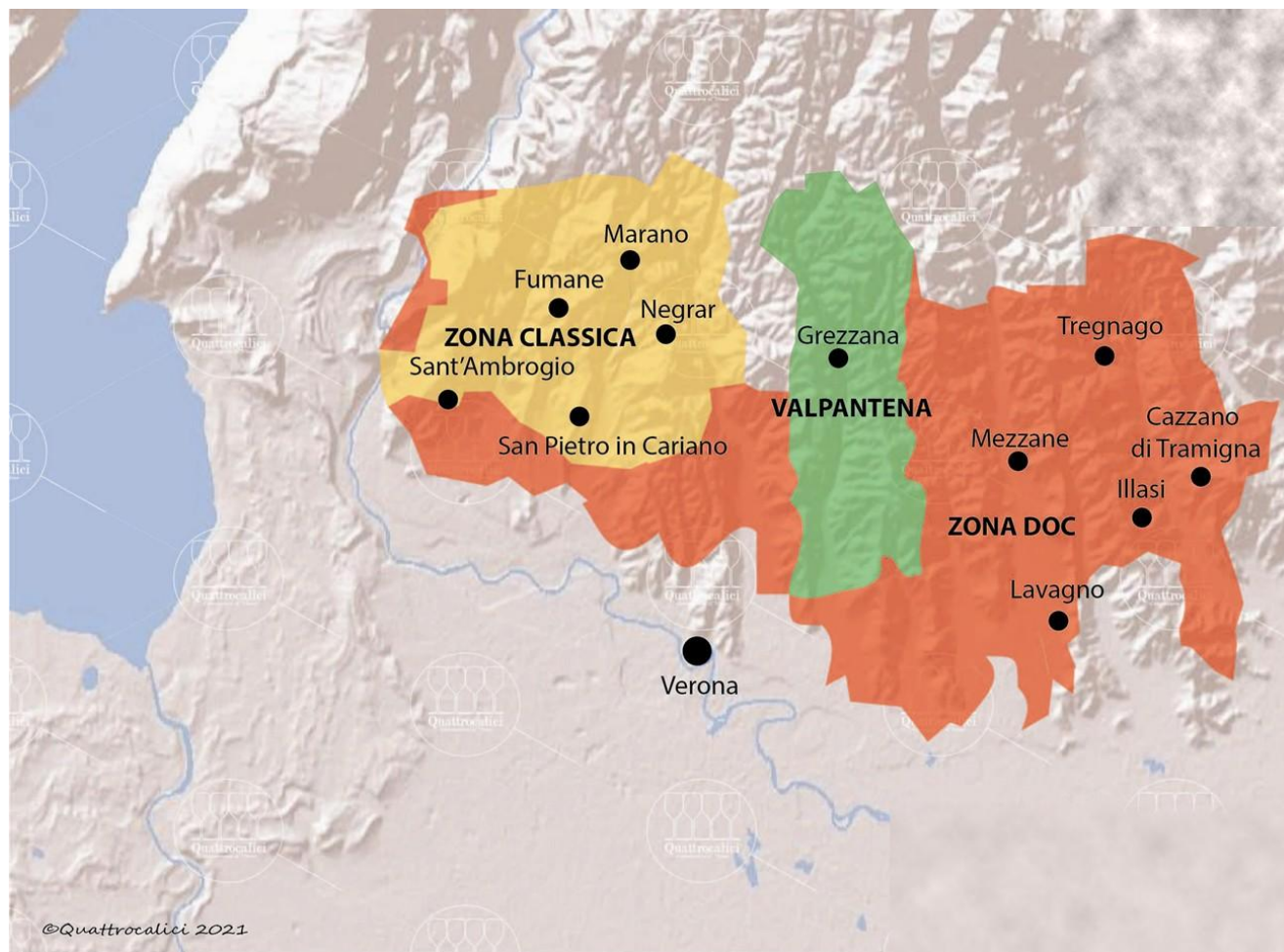
## UN SASSO NELLO STAGNO

### Rivalutare le aree classiche DOC ?

Riportare al centro il legame tra qualità, territorio storico e identità produttiva, come leva di riposizionamento competitivo — invece di competere solo su volumi e prezzo.

# Un esempio concreto: la Valpolicella

*Zona Classica, Valpantena e Zona DOC: tre aree storicamente distinte, oggi spesso appiattite sotto un'unica denominazione commerciale*



## ZONA CLASSICA

Il cuore storico della denominazione: i comuni collinari originari (Marano, Fumane, Negrar, Sant'Ambrogio...) dove la viticoltura ha radici secolari.

## ZONA DOC ESTESA

Un'area molto più vasta, aggiunta nei decenni successivi, che oggi produce la quota maggioritaria dei volumi a denominazione.

**La provocazione:** distinguere meglio queste origini in etichetta e comunicazione potrebbe essere una leva di valore, non solo un vincolo normativo.

A photograph of four people (three women and one man) in a dimly lit room with blue ambient lighting. They are gathered around a computer monitor, looking at the screen. In the background, there is a whiteboard with several colorful sticky notes pinned to it.

# Economics Living Lab

Uniamo il sapere di economisti, statistici, scienziati sociali, informatici.

*Grazie per l'attenzione*

*[info@econlivlab.eu](mailto:info@econlivlab.eu)*